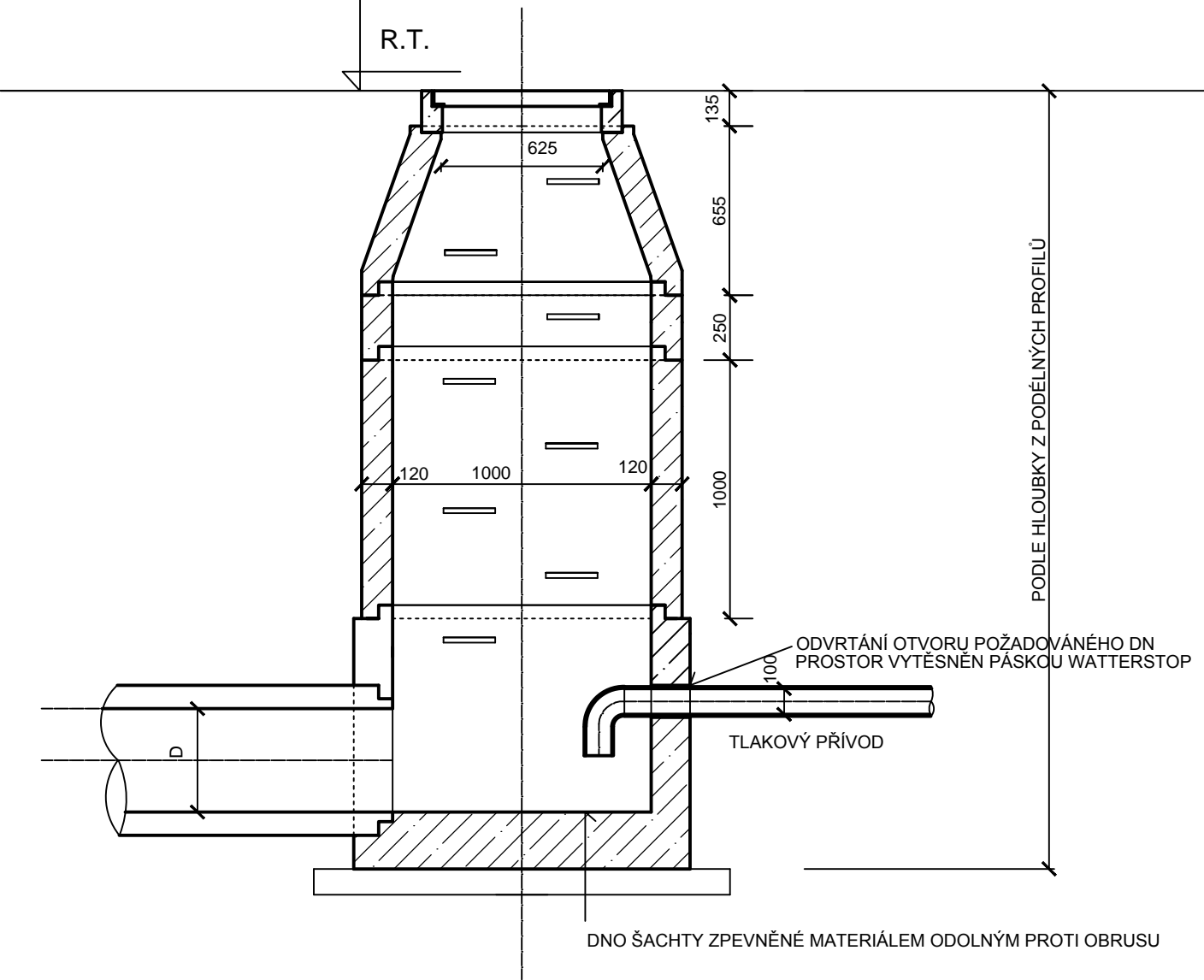


KANALIZACE DOLNÍ ÚJEZD, SKOKY, STAMĚŘICE
KONCOVÁ ŠACHTA NA VÝTLAKU



| | | |
|--------|----------------|--------------|
| | | |
| Revize | Revizi provedl | Datum revize |

| | | | |
|----------------------------------------------------------------------------------------------------------------------------------------|---------------------|---------------------------------------------------------------------------------------|-------------------------|
| PROJEKTY VODAM s.r.o. Galašova 158, 753 01 Hranice tel.: 581 607 107, fax: 581 604 878 E-mail: vodam@vodam.cz www.vodam.cz | |  | |
| HIP | ING.PETR MATUŠKA | DATUM | 04.164 |
| ZODPOVĚDNÝ PROJEKTANT | ING.STANISLAV JURÁŇ | 10/2015 | |
| VYPRACOVAL | ING.STANISLAV JURÁŇ | AUTORIZAČNÍ PODPIS | |
| TECHNICKÁ KONTROLA | | | |
| ZADAVATEL | OBEC DOLNÍ ÚJEZD | ZAK. ČÍSLO | 1990 |
| OKRES | PŘEROV | ARCH. ČÍSLO | 1:25 |
| KRAJ | OLOMOUCKÝ | MĚŘÍTKO | |
| PROJEKT KANALIZACE DOLNÍ ÚJEZD, SKOKY, STAMĚŘICE I.ETAPA | | | PARÉ |
| OBJEKT SO 01 - KANALIZACE DOLNÍ ÚJEZD, SKOKY, STAMĚŘICE | | | STUPEŇ DPS |
| PŘÍLOHA KONCOVÁ ŠACHTA NA VÝTLAKU | | | ČÍSLO PŘÍLOHY D.1.11 |